



Hospital General de Granollers

Hospital Universitari

Fundació Privada Hospital Asil de Granollers

Informació i inscripcions:

La inscripció a la jornada és **gratuïta** i cal fer-la als següents enllaços:

Professionals externs a l'Hospital:

http://www.fphag.cat/vii_jornada_neurologica_del_valles_oriental/

Professionals interns de l'Hospital:

<http://campus.fhag.es/course/view.php?id=816>

abans del 4 d'octubre de 2019

Secretaria tècnica:

Gabinet de Comunicació de la FPHAG

Tel. 93 842 50 75

E-mail comunicacio@fhag.es

Seu de la Jornada:

Centre Geriàtric Adolfo Montañá Riera (sala d'actes, planta -1)

C. Manel Cornellà s/n 08402

www.fphag.cat



Hospital General de Granollers

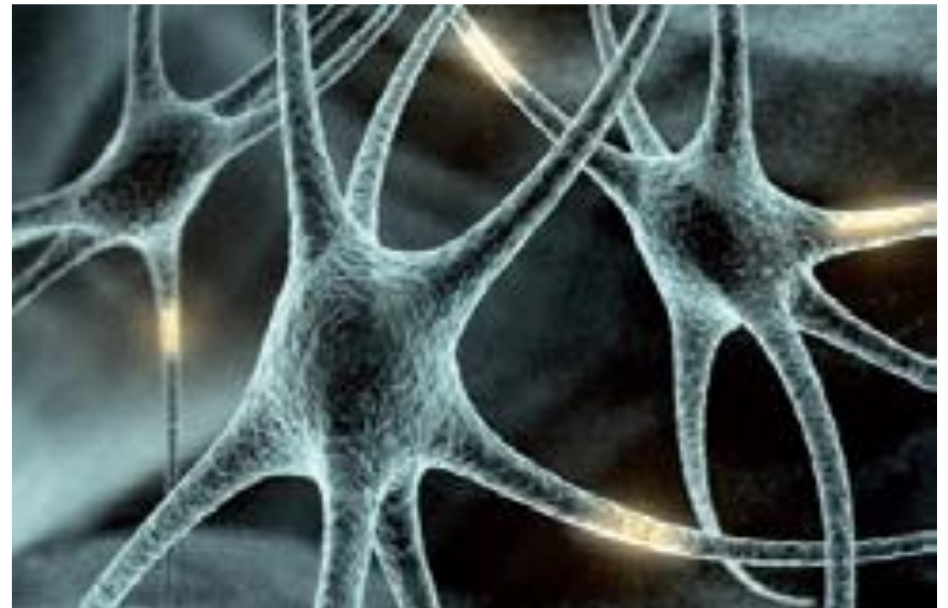
Hospital Universitari

Fundació Privada Hospital Asil de Granollers

VII Jornada Neurològica del Vallès Oriental

11 d'octubre de 2019

Sala d'actes del Centre Geriàtric Adolfo Montañá Riera



**Organitza: Unitat de Neurologia de la Fundació Privada
Hospital Asil de Granollers (FPHAG)**

PROGRAMA

9.00 h Entrega de documentació

9.15 h Benvinguda i presentació

Dra. Mònica Botta. Directora mèdica de la FPHAG.
Dra. Dolores Cocho. Cap de la Unitat de Neurologia de la FPHAG.

9.30 h *Vertigen o migranya. El vertigen migranyós*

Dr. J. Pons. Metge adjunt de la Unitat de Neurologia de la FPHAG.

9.45 h *Maneig de la migranya crònica*

Dr. R. Belvis. Director de la Unitat de cefalees i neuràlgies de l'Hospital de la Santa Creu i Sant Pau. Cap Clínic de Neurologia de l'Hospital Universitari Dexeus.

10.00 h *Síncope. Aproximació diagnòstica de la pèrdua de coneixement*

Dr. J. Ciurans. Metge adjunt de la Unitat de Neurologia de la FPHAG.

10.15 h *Fasciculacions. Algoritme diagnòstic*

Dr. J. Espinosa. Metge adjunt de la Unitat de Neurologia de la FPHAG.

10.30 h *Parpelles caigudes. Diagnòstic diferencial de la ptosi palpebral*

Dr. J. Espinosa. Metge adjunt de la Unitat de Neurologia de la FPHAG.

10.45 h *Parkinson o Parkinsonisme*

Dra. M. C. Pont. Metgessa adjunta de la Unitat de Neurologia de la FPHAG.

11.00 h Pausa cafè

11.45 h *TDAHs en la infància i l'edat adulta: iguals o diferents?*

Aproximació des del neurodesenvolupament
Dr. R. Coronado. Neuropediatre FPHM-FPHAG. Professor UAB.

12.00 h *Deteriorament cognitiu i càncer*

Dra. A. Boltes. Metgessa adjunta de la Unitat de Neurologia de la FPHAG.

12.15 h *Rehabilitació cognitiva. Un nou concepte de l'hospital de dia*

R. Cuevas. Cap de Psicologia de la FPHAG.

12.30 h *Novetats en l'esclerosi múltiple*

Dr. Sergio Martínez Yélamos, Cap de Secció d'Esclerosi Múltiple de l'Hospital Universitari de Bellvitge.

12.45 h *Noves recomanacions de la SCN en la prevenció secundària de l'ictus*

Dra. D. Cocho, Cap de la Unitat de Neurologia de la FPHAG.

13.15 h Preguntes i cloenda