

TOUR de **FRANCE**TM
GRAND DÉPART
BARCELONE 2026



Ajuntament
Granollers

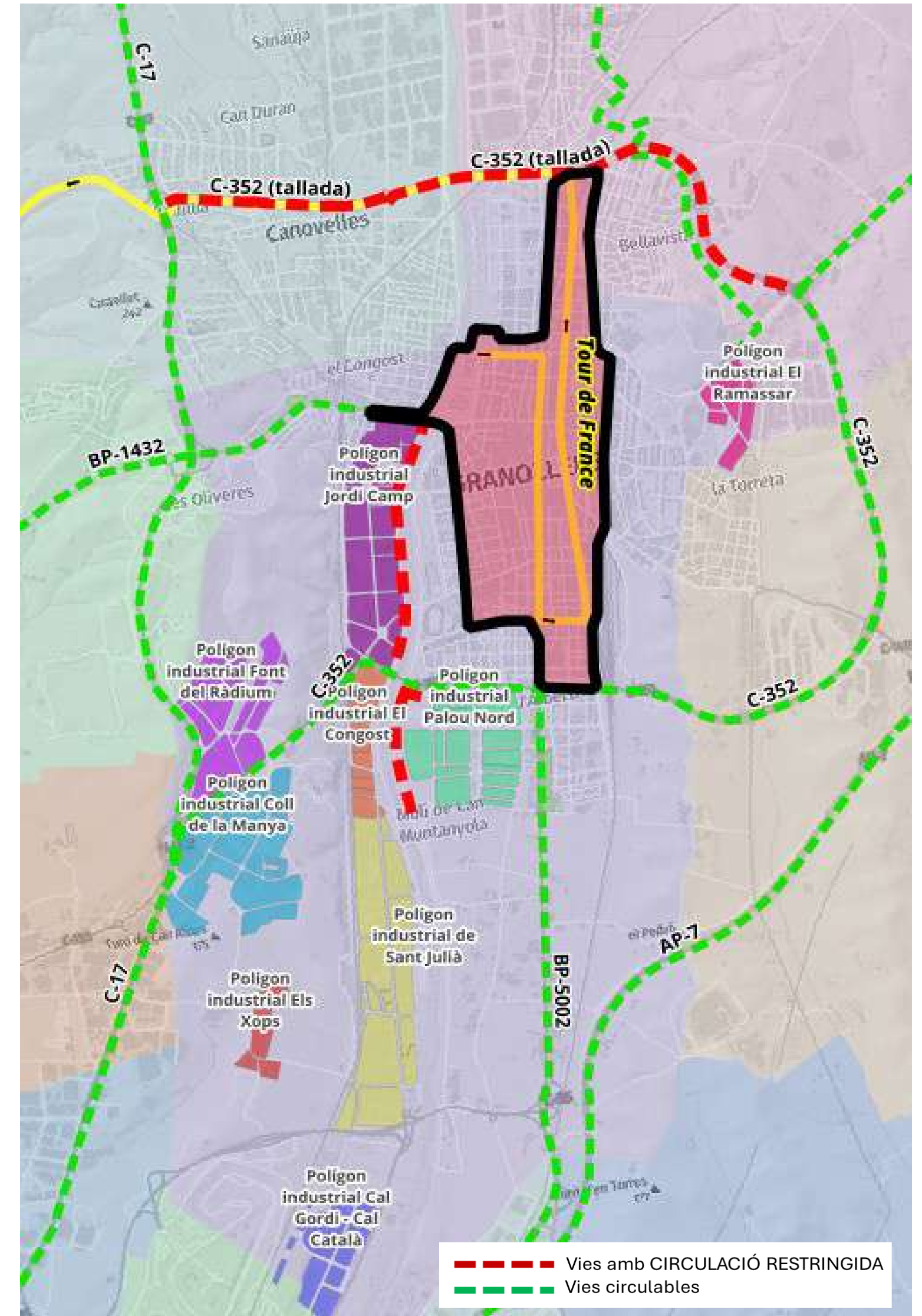
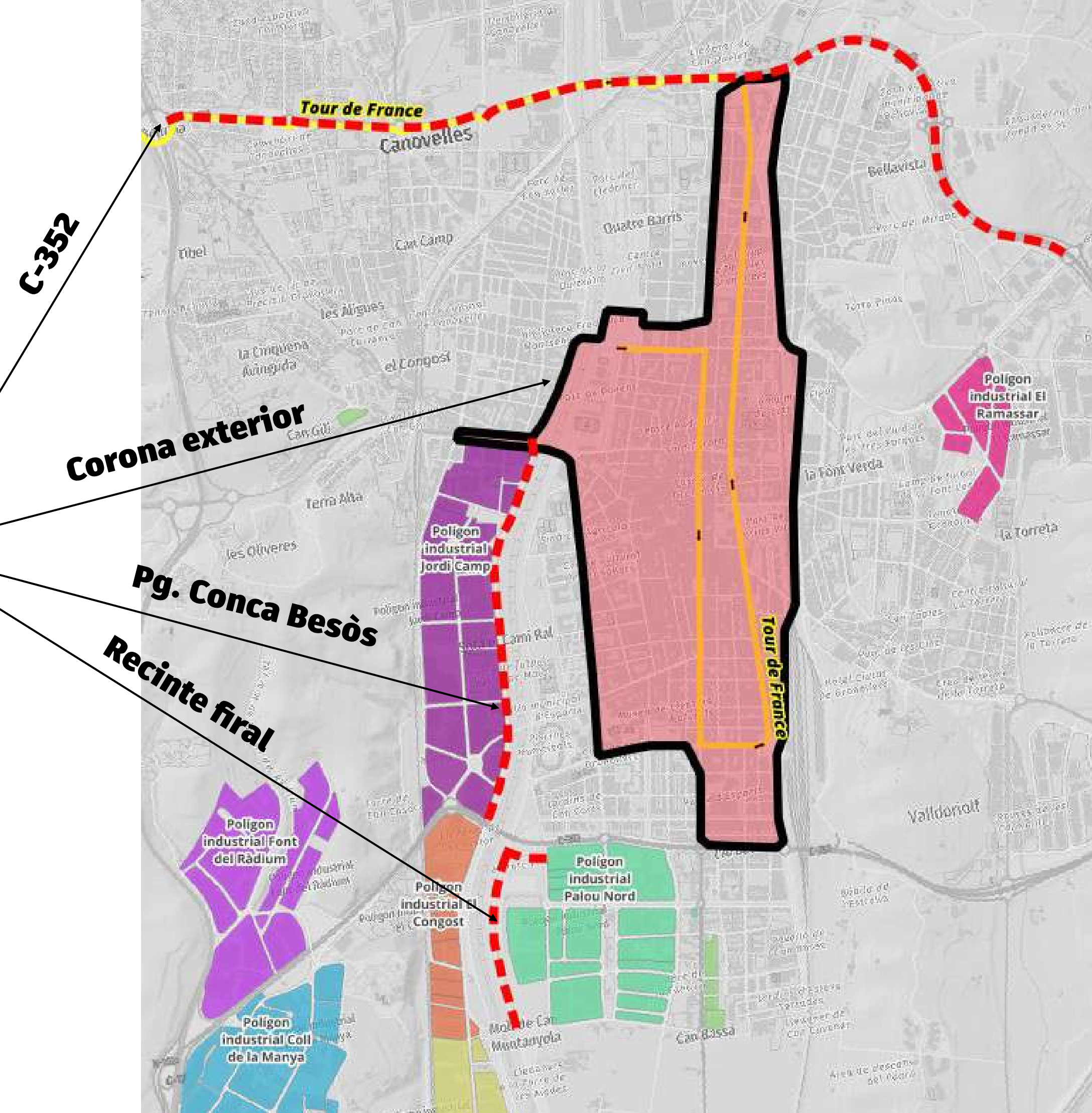
Gestió de la mobilitat

Vies afectades pel Tour per accedir a la ciutat (dilluns 6/7)

Accés i circulació restringida



Afectacions entre el diumenge 5 de juliol a les 22h i el dilluns 6 de juliol a les 18:00h



--- Vies amb CIRCULACIÓ RESTRINGIDA
--- Vies circulables

Buidatge de carrers

A partir de **divendres 3 de juliol al matí**, l'aparcament al carrer quedarà progressivament restringit:

- Divendres 3/7: Aparcament Ramon Llull
- Dissabte 4/7: Barri Ponent
- Diumenge 5/7: Resta del recorregut

Tancament de carrers

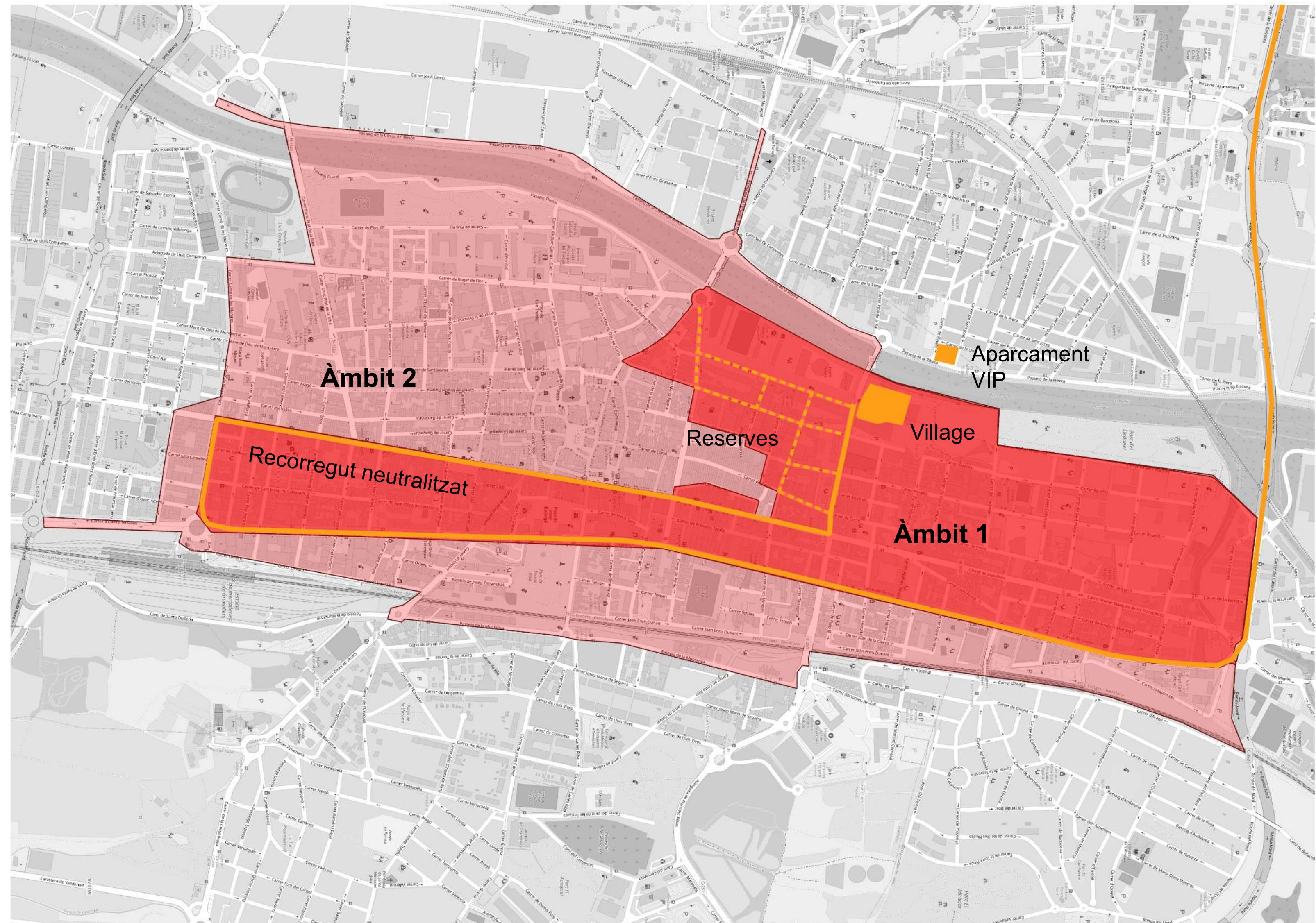
A partir de **diumenge 5/7 a les 22h** es començaran a tancar els carrers del recorregut neutralitzat, finalitzant el **dilluns 6/7 abans de les 6h**.

Fins a les 9:00h, es permetrà l'accés i la sortida a l'àmbit 1 de vehicles només pels **punts de pas habilitats**.

L'**accés de vehicles a l'àmbit 2** estarà limitat exclusivament per a residents i vehicles de mercaderies, amb afectacions a la mobilitat.

A partir de les 13h començarà el dispositiu de desmuntatge, obrint els punts de pas de vehicles.

El dispositiu de desmuntatge es preveu que finalitzi a les **18h**.

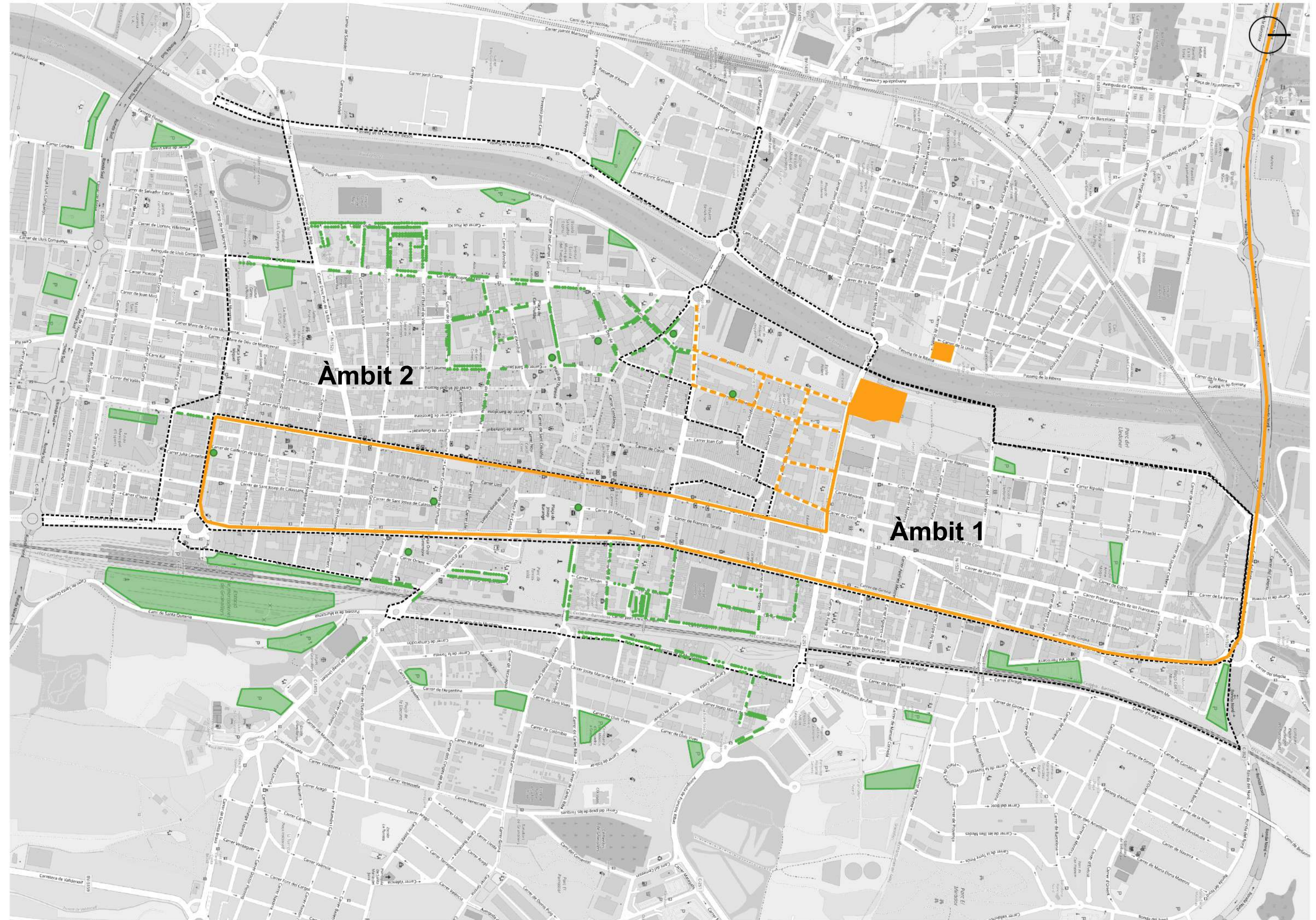


Gestió de la mobilitat

Alternatives estacionament



Places d'aparcament per a residents Àmbit 1	Total
Bosses d'aparcament properes a l'Àmbit 1 (50% disponibilitat)	1.496
Noves bosses d'aparcament	470
Aparcament regulat gratuït (ds-dl)	921
Aparcament subterrani	570
Total places per a residents Àmbit 1	3.457
Total places afectades (Àmbit 1)	2.865
Balanç	+592



Opció 1: Vine al TOUR en transport públic

- **Rodalies R2, R2 Nord i R3**
 - Estacions Granollers Centre, Les Franqueses Granollers Nord i Granollers -Canovelles (servei bus)
- **Transgran i línies de bus interurbanes**
 - Canvis de recorregut i horaris dia 6/7, però hi haurà servei en la majoria de línies urbanes i interurbanes (pendent de confirmar amb operadors).
- **Taxi**

Opció 2: Vehicle privat

- Previsió d'arribada de **5.000 visitants** en cotxe.
- Generar aproximadament una oferta de **2.000 places d'aparcament amb servei bus llançadora gratuït amb una freqüència de 20 minuts de 8h a 17h.**

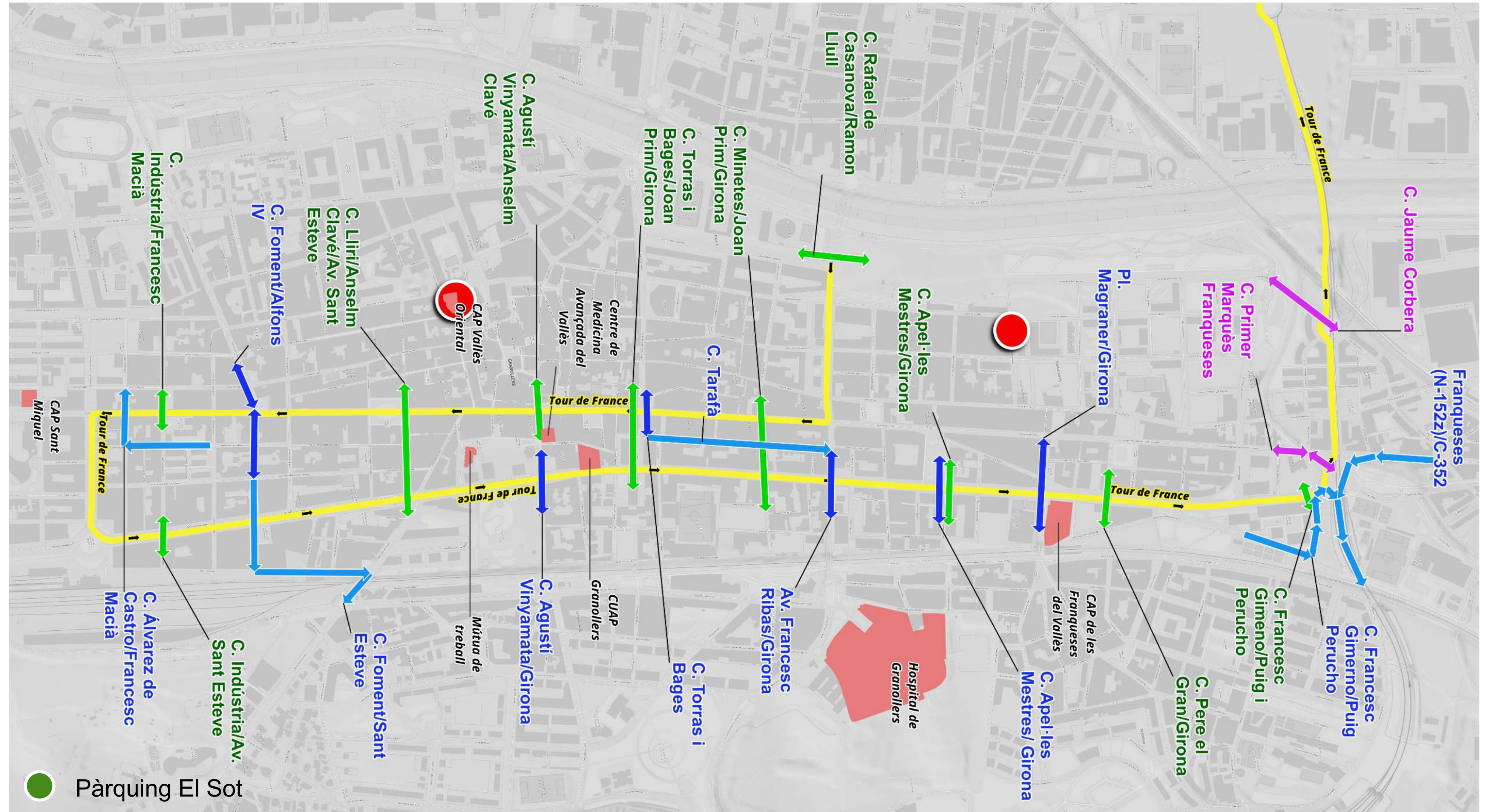
Bosses d'aparcament per a visitants	Total
1. Circuit - Marconi	1.991
1A. Circuit (TM Granollers i Montmeló)	1.446
1B. Antic Camp de Futbol de Palou + Marconi	545








Punts de pas per vehicles
Tancats des de les 9h fins al pas del Tour.

Punts de pas per vianants
Oberts amb limitacions puntuals.

Punts de pas per emergències
Sempre oberts sense cap limitació

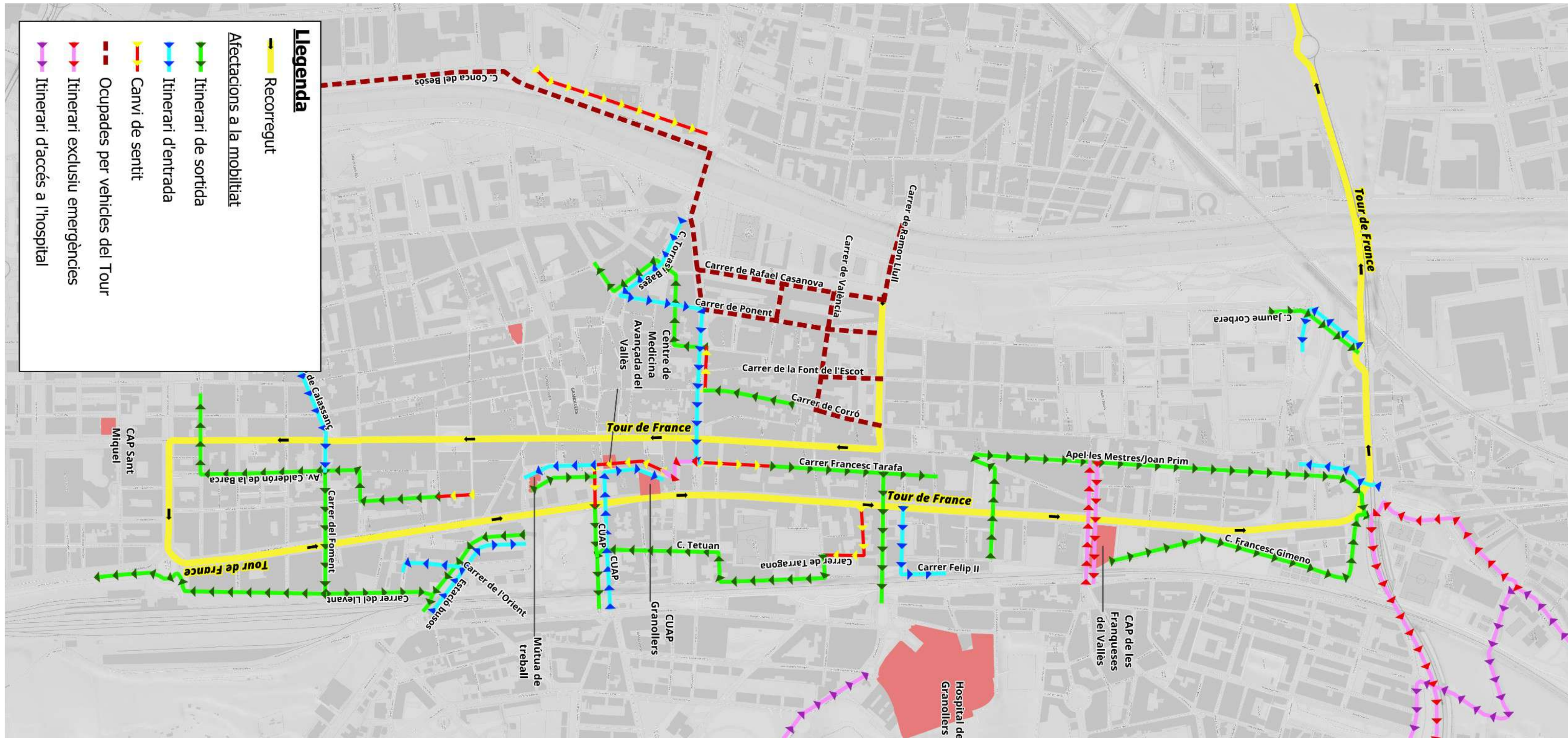


Llegenda

-  Recorregut
- Bypassos**
-  Bypass exclusiu per a vianants
-  Bypass compartit (vehicles 8:00/emergències -)
-  Bypass compartit (vehicles 8:00/emergències -)
-  Bypass vehicles (8:00 sortida/7:30 entrada)

Gestió de la mobilitat

Punts de pas



Llegenda

- Recorregut
- Afectacions a la mobilitat
- Itinerari de sortida
- Itinerari d'entrada
- ↔ Canvi de sentit
- Ocupades per vehicles del Tour
- Itinerari exclusiu emergències
- Itinerari d'accés a l'hospital

Llegenda

- Recorregut
- Afectacions a la mobilitat
- Itinerari de sortida
- Itinerari d'entrada
- ↔ Canvi de sentit
- Ocupades per vehicles del Tour
- Itinerari exclusiu emergències
- Itinerari d'accés a l'hospital

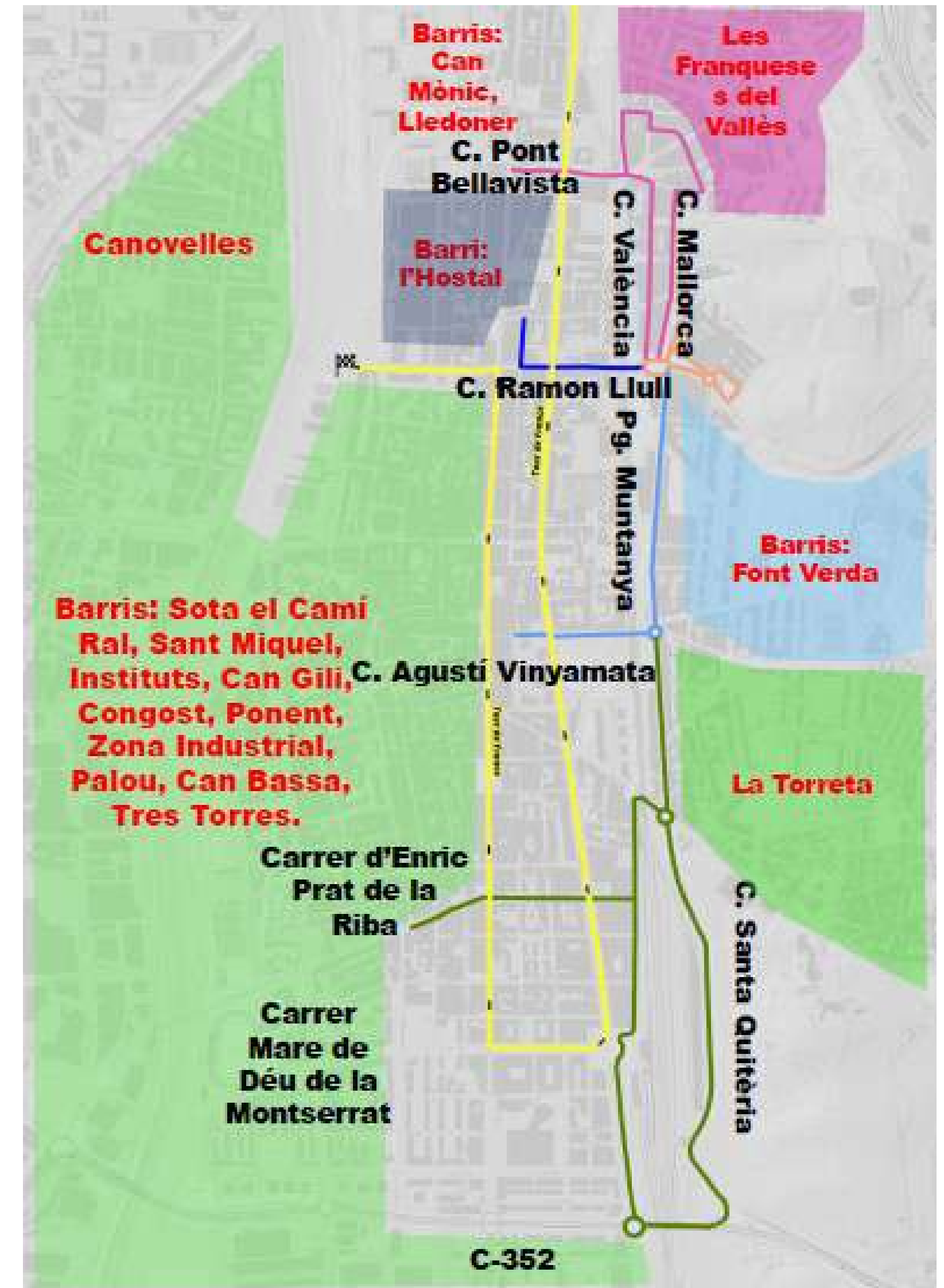
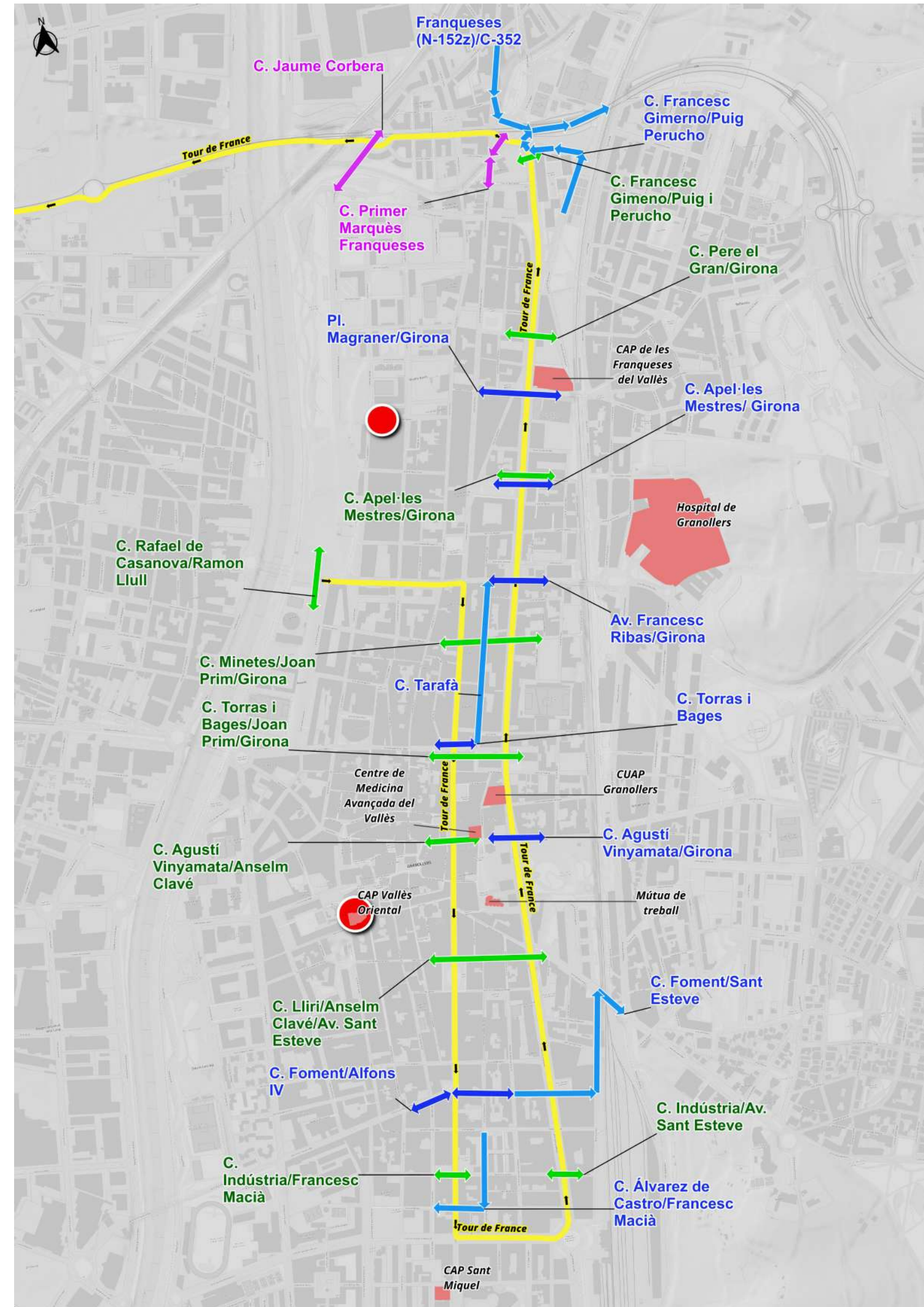
Gestió de la mobilitat

Punts de pas (des de 5/7 22h fins 6/7 18h)



- El pas de vehicles d'emergències serà **sempre prioritari a través dels punts de pas** (bypassos).
- **Tots els barris de la ciutat** disposen del seu punt de pas.
- Els punts de pas estaran controlats per **forces de seguretat**.

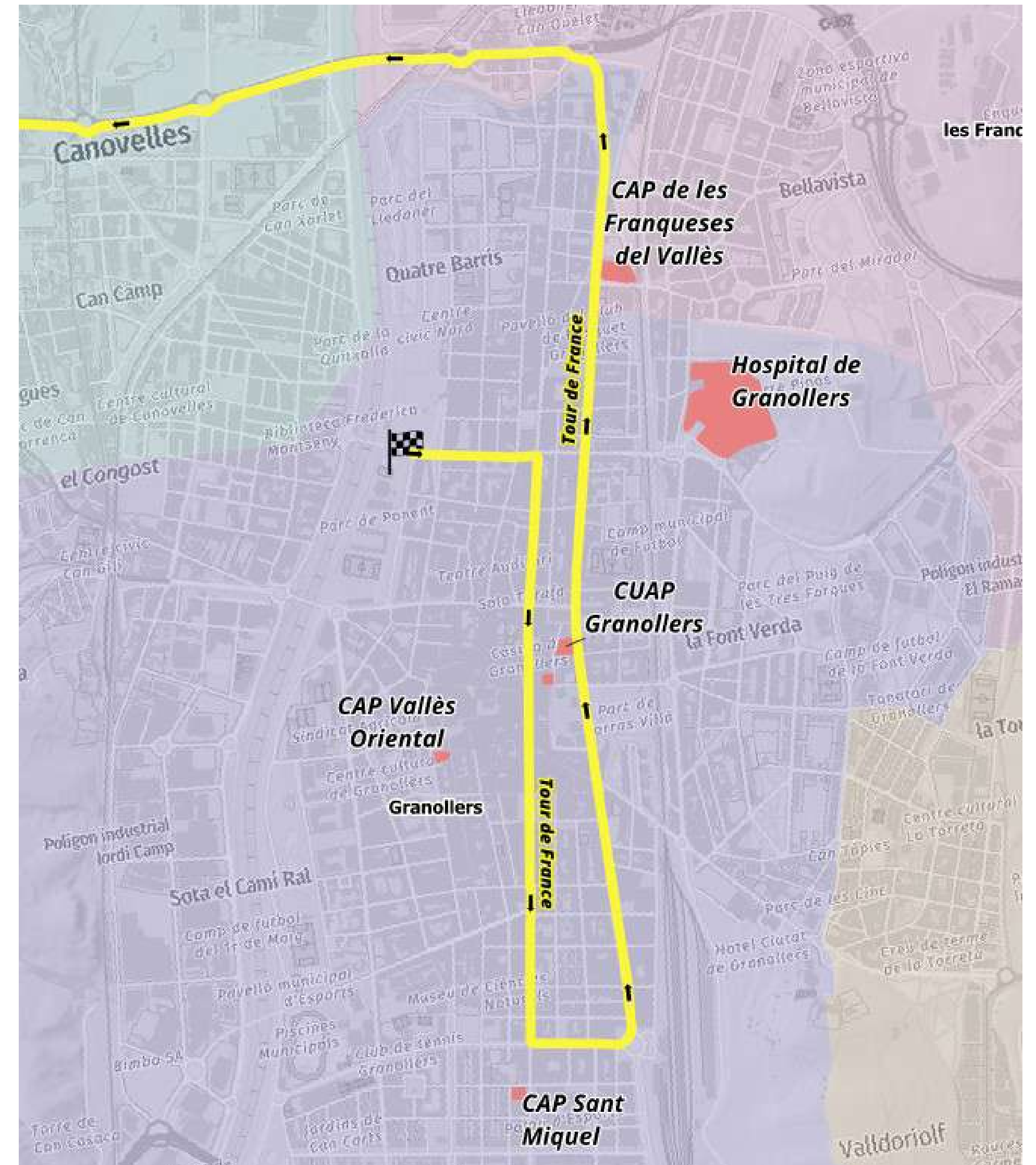
- ◆ Bypass exclusiu per a vianants
- ◆ Bypass compartit (vehicles 8:00/emergències -)
- ← Bypass compartit (vehicles 8:00/emergències -)
- ◆ Bypass vehicles (8:00 sortida/7:30 entrada)



Centres mèdics d'atenció urgent

- Hospital de Granollers
- CUAP Granollers
- Centre de Medicina Avançada del Vallès
- CAP Vallès Oriental
- CAP Sant Miquel
- CAP Franqueses del Vallès

Se sol·licita als centres mèdics, i especialment als centres d'atenció no urgent, reagendar les visites mèdiques del dilluns 6 de juliol.



Centre de Coordinació d'Alertes (CCA)

- Ubicat al carrer Ramon Llull (àmbit Village)
- Dades de contacte:

Cinta Salvany (Protecció Civil Ajuntament Granollers)
620 973 258

José Manuel Guerrero (Policia Local)
680 462 374

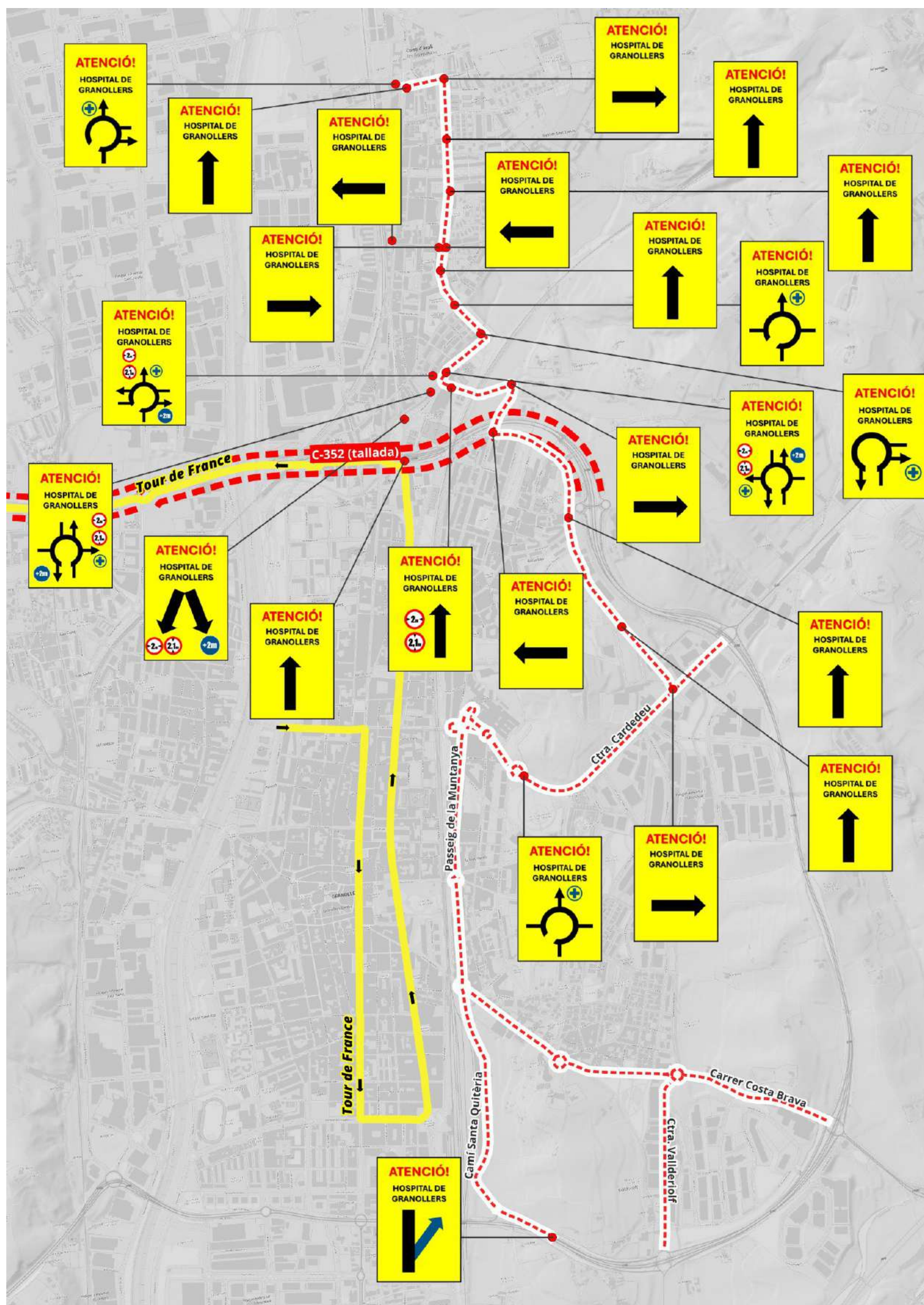
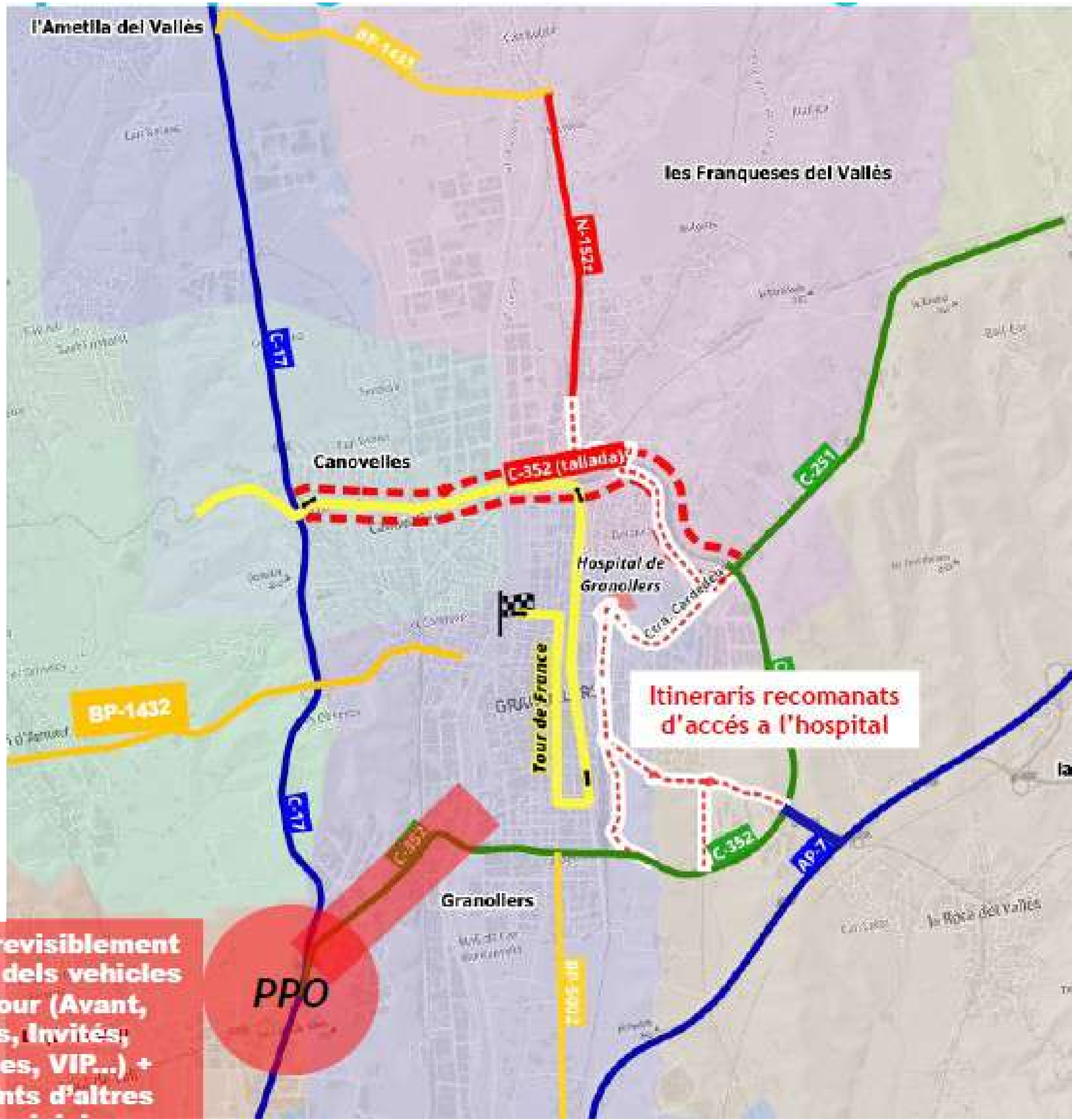
Ubicació ambulàncies

- Carrer Corró amb Ramon Llull
- Carrer Ramon Berenguer III amb Ponent



Gestió de les emergències

Accés a l'Hospital General pel Nord



Orientació cap a l'Hospital de Granollers des del Nord

Senyalització excepcional específica



TOUR de **FRANCE**TM
GRAND DÉPART
BARCELONE 2026



Ajuntament
Granollers

www.eltouragranollers.cat